

Dane techniczne

Osoba kontaktowa  
E-mail  
Telefon

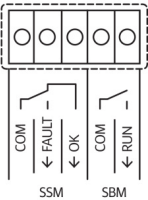
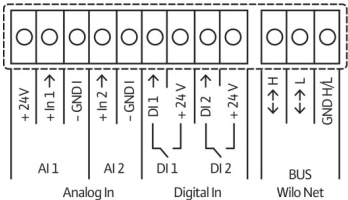
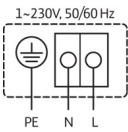
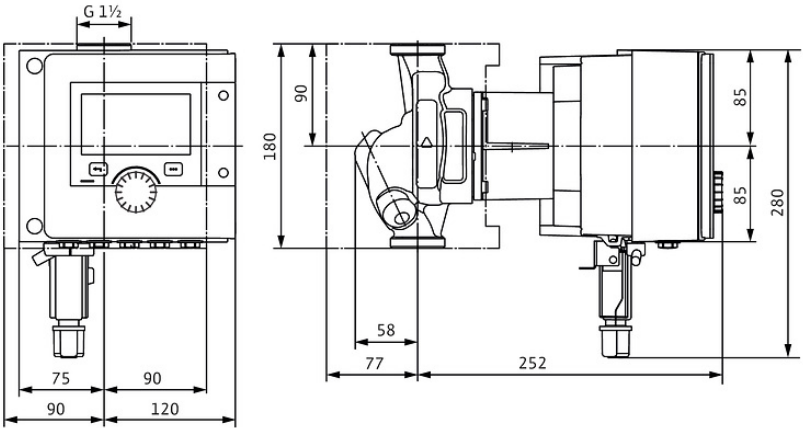
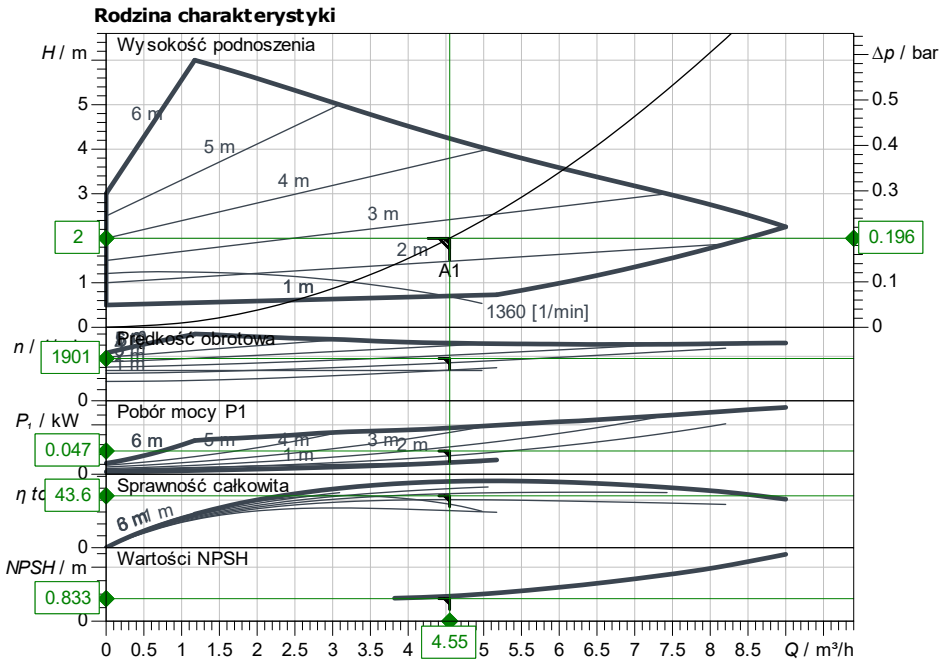
Klient

Osoba kontaktowa  
E-mail  
Telefon

ID projektu Nienazwany projekt 2025-10-09 15:39:36.211

Nazwa projektu  
Miejsce montażu  
Numer pozycji klienta

Data 09.10.2025



Wprowadzenie danych eksploatacyjnych

Wydajność 4.55 m³/h  
Wysokość podnoszenia 2.00 m  
Medium Woda 100 %  
Temperatura przetłaczanej cieczy 20.00 °C  
Gęstość 998.19 kg/m³  
Lepkość kinematyczna 1.00 mm²/s

Dane hydrauliczne ( punkt pracy)

Wydajność 4.55 m³/h  
Wysokość podnoszenia 2.00 m  
Pobór mocy P1 0.05 kW

Dane o produkcie

Pompa bezdławnicowa Smart Premium  
Stratos MAXO 25/0,5-6 PN10  
Rodzaj pracy dp-v  
Maksymalne ciśnienie robocze 10 bar  
Temperatura przetłaczanej cieczy -10 °C ... +110 °C  
Max. temp otoczenia 40 °C

Dane silnika

Konstrukcja silnika Silnik EC  
Przyłącze sieciowe 1~230 V / 50 Hz  
Dopuszczalna tolerancja napięcia +/-10 %  
Max. prędkość obrotowa 3050  
Pobór mocy P1 (maks.) 0.14 kW  
Pobór prądu 0.95 A  
Stopień ochrony IPX4D  
Klasa izolacji F  
Generowanie zakłóceń EN 61800-3;2004+A1  
Odporność na zakłócenia EN 61800-3;2004+A1  
Dławik przewodu

Wymiary przyłączeniowe

Przyłącze po stronie ssawnej G 1 1/2, PN 10  
Przyłącze po stronie tłocznej G 1 1/2, PN 10  
Długość zabudowy pompy 180 mm

Materiały

Korpus pompy  
Wirnik  
Wał  
Materiał łożysk

Informacje dot. zamawiania

Masa netto ok. 7.2 kg  
Numer pozycji